

MAGIES DE LA LAPONIE SUEDOISE

SEJOUR MULTI-ACTIVITES

1 399 €

Enfant – 12 ans

1 999 €

Adultes

8 jours / 7 nuits - Vols directs
Hôtel Club 4** en Pension Complète - Boissons**
Visites guidées & Multi-Activités



Départs de TROYES, ROMILLY et NOGENT
du 04 au 11 Mars 2024



LES CHOIX DU SPÉCIALISTE

Un programme très complet et une formule en **pension complète**.
Des activités et excursions journalières comprises dans notre formule.
Rencontre et échange avec le Père Noël dans son village **classé à l'UNESCO**.

L'équipement grand froid fourni pour les 6 jours d'activités.
Nous avons sélectionné pour vous un **hôtel confortable et bien équipé**.

TEMPS FORTS

Histoire & Culture

Découverte de la culture Sami

Découverte de la "ville-église" de Gammelstad, classée à l'UNESCO

La Suède, grandeur Nature

Une excursion safari motoneige

Un safari chiens de traîneaux à travers les lacs et forêts (environ 6km).

Une randonnée en raquette

Une randonnée en ski nordique

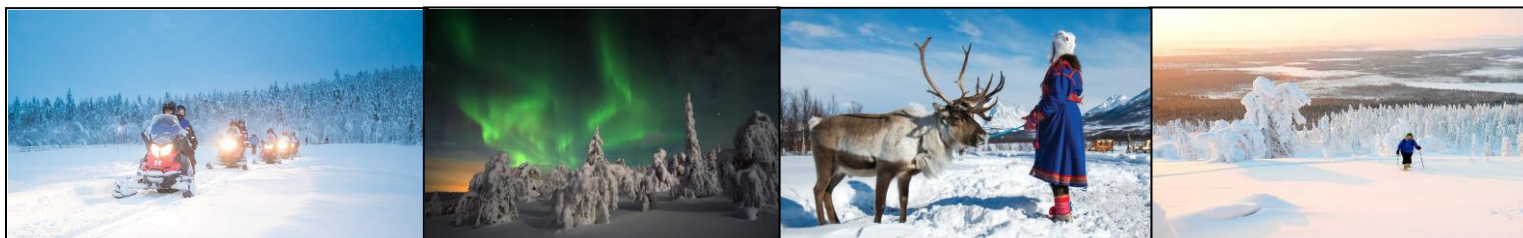
Observation des aurores boréales (en autonomie)

Hôtel 4****

Scandic Hotel 4* N.L ou similaire - Piteå : piscine couverte avec toboggans, sauna, patinoire

FORMALITES

Pour les ressortissants français : passeport ou carte nationale d'identité en cours de validité.
Autres nationalités : se renseigner au consulat.



JOUR 1 : TROYES – ROMILLY – NOGENT - PARIS – LULEA- PITEA

Accueil de votre chauffeur. **Départs de Troyes, Romilly et Nogent** en autocar privatif vers l'aéroport.

Formalités d'enregistrement et d'embarquement.

Vol régulier direct pour Luleå et accueil par notre équipe locale disponible pendant toute la durée de votre circuit.

Pendant votre transfert à votre hôtel, votre guide francophone vous présentera l'hôtel ainsi que les activités de votre séjour.

Un équipement grand froid adapté à la région (combinaison, bottes, moufles) vous sera remis à votre arrivée à votre hôtel 4****. Vous le garderez durant l'intégralité de votre séjour.

Dîner et nuit à l'hôtel.

Hôtel Pite Havsbad 4****

Situé à seulement 40 minutes de l'aéroport de Luleå et 15 minutes du centre-ville de Piteå, Pite Havsbad est un complexe touristique, l'un des plus grand d'Europe du Nord. Il propose un parc aquatique, un centre d'activités et un spa.

Hébergement :

394 chambres disposant d'une connexion Wi-Fi gratuite, d'une télévision et d'une salle de bain. Chambre deluxe : chambre en occupation double ou 2 lits séparés, un canapé, un bureau.

Restaurant :

Repas buffet, cuisine internationale et spécialités lapones.

Service et loisirs :

Centre d'activités : 3 000 m² composé d'un bowling et d'une salle de jeux pour les enfants. Il y a également un parcours de mini-golf indoor de 9 trous et une piste de karting (en supplément).

Spa disposant de saunas et jacuzzis et propose des massages (en supplément).

Parc aquatique : piscines, jacuzzis, 5 toboggans (accès gratuit).

Patinoire (en supplément).



JOUR 2 : BALADE EN SKI NORDIQUE (2H)

Petit déjeuner buffet suédois.

Vous commencerez la journée par une immersion dans la vie polaire et partirez en ski nordique, ou plus communément appelé ski de fond, pour une balade guidée de 2 heures depuis l'hôtel.

Retour à l'hôtel, déjeuner.

Vous pourrez profiter de ce temps libre pour faire une première découverte des infrastructures de l'hôtel : piscine, spa, patinoire, mini-golf...

Dîner.

Après le dîner, **vous pourrez librement ou en option partir à la chasse aux aurores boréales** si le ciel le permet.

Nuit à l'hôtel.

JOUR 3 : BALADE EN RAQUETTES(2H)

Petit déjeuner buffet suédois.

Départ pour une **randonnée en raquettes à travers les forêts et les paysages lapons**. Sensations garanties, vous profiterez du calme et de la quiétude des grands espaces glacés. Vous commencerez par arpenter un lac glacé, puis plongerez dans la forêt suédoise à travers laquelle votre guide vous expliquera son écosystème indispensable à sa pérennité.

Activité non recommandée pour les enfants de moins de 7 ans.

Retour à l'hôtel et **déjeuner.**

Rien de tel qu'un moment de détente après votre activité. Vous profiterez des bienfaits du SPA dans l'enceinte de l'hôtel

Dîner.

Après le dîner, **vous pourrez librement ou en option partir à la chasse aux aurores boréales** si le ciel le permet.



JOUR 4 : SAFARI MOTONEIGE(2H)

Petit déjeuner buffet suédois.

Cette journée sera placée sous le signe de l'aventure !

Vous partirez pour un **safari motoneige à travers les lacs gelés et les forêts enneigées**. Lorsque l'archipel de Piteå est pris par les glaces, les eaux du golfe de Botnie deviennent un véritable terrain de jeu pour les activités hivernales !

Info vérité : 2 personnes par motoneige, chacune successivement conducteur ou assis à l'arrière. Pour conduire une motoneige, vous devez être âgé de 18 ou plus et être en possession de votre permis de conduire. Vous bénéficiez d'une assurance. Cependant il faut noter qu'en cas d'accident avec casse mécanique, il y a une franchise avec rachat possible en option, voir les « informations pratiques ».

Déjeuner à l'hôtel.

Après-midi libre.

Dîner et nuit à l'hôtel.

JOUR 5 : FERME DE RENNES ET D'ELANS - CULTURE SAMI

Petit déjeuner buffet suédois.

Découverte de rennes élevés par des Samis.

Départ de l'hôtel pour une balade dans la forêt d'environ 25 minutes pour rejoindre les Samis et leurs rennes.

Vous pourrez approcher et prendre des photos des rennes, caresser leur épaisse fourrure qui leur permettent d'affronter les températures extrêmes.

Déjeuner à l'hôtel.



JOUR 5 : FERME DE RENNES ET D'ELANS - CULTURE SAMI (SUITE)

Retour à l'hôtel

Après-midi libre afin de profiter du confort et des équipements de l'hôtel. Si vous ne l'avez pas encore expérimenté, vous pourrez faire une petite balade sur l'Isbanan (libre). Il s'agit d'une piste de glace qui entoure Luleå. Elle passe non loin de l'hôtel et s'étend d'un port à l'autre, et jusqu'à l'île de Gråsjälören. Les locaux profitent quotidiennement de cette piste en se promenant à pied, en luge, en kicksled ou en patinant !

Dîner.

Après le dîner, **vous pourrez librement ou en option partir à la chasse aux aurores boréales** si le ciel le permet.

Nuit à l'hôtel.

JOUR 6 : SAFARI CHIENS DETRAINEAU(2H)

Petit déjeuner buffet suédois.

Départ pour l'une des plus importantes **ferme élevage de chiens de traineau de la Laponie suédoise.**

Tour d'environ 6 km à travers lacs et forêts sur une luge tirée par 8 à 12 chiens parfaitement dressés, une sensation unique.

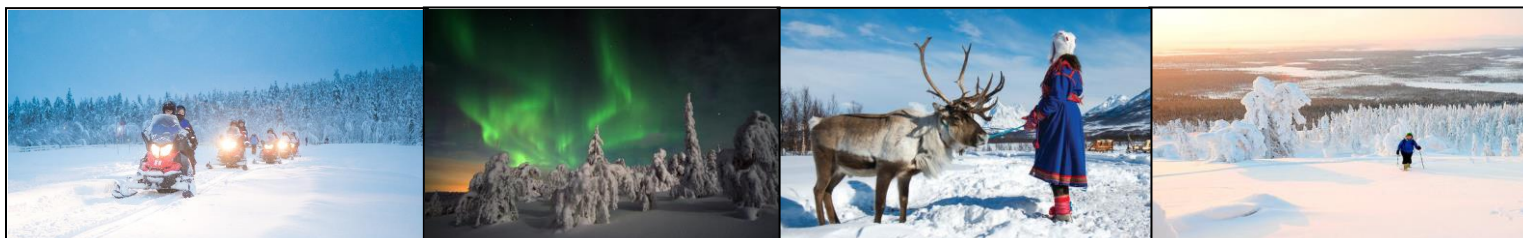
Déjeuner à l'hôtel.

Après-midi libre.

Dîner.

Après le dîner, **vous pourrez librement ou en option partir à la chasse aux aurores boréales** si le ciel le permet.

Nuit à l'hôtel.



JOUR 7 : GAMMELSTAD ET LA RENCONTRE AVEC LE PERE NOEL (3H)

Petit déjeuner buffet suédois.

Découvrez l'**histoire intéressante de Gammelstad Churchtown**, l'un des 15 sites du patrimoine mondial de l'Unesco en Suède. Le village historique de Gammelstad est la vieille ville de Luleå fondée à la fin du 14ème siècle. Ici vous trouverez la belle église médiévale Nederluleå et plus de 400 petites maisons rouges et blanches. L'église était un lieu de rencontre très important au cours de l'histoire.

Déjeuner de spécialités suédoises sur le site au restaurant Kaptensgården

Puis départ à pied pour **Hägnan, le pays du Père Noël**.

L'environnement agricole historique de Hägnan avec des bâtiments en rondins est le bon endroit pour rencontrer Tomten également connu sous le nom de Santa Claus (Père Noël). Les lanternes illuminent l'endroit sous la neige et vous pourrez regarder à l'intérieur des bâtiments et en apprendre davantage sur la culture suédoise.

Vous entrerez dans la fameuse maison du Père Noël, dans laquelle vous pourrez échanger et prendre des photos avec le Père Noël pendant que la Mère Noël vous préparera une **boisson chaude et des biscuits suédois**. Moment unique, pleins d'émotions et qui émerveillera tous les enfants, petits et grands !

Après le dîner, **vous pourrez librement ou en option partir à la chasse aux aurores boréales** si le ciel le permet.

Nuit à l'hôtel.



JOUR 8 : PITEA - LULEA- PARIS - NOGENT - ROMILLY - TROYES

Petit déjeuner buffet suédois.

Journée libre selon les horaires de vol pour profiter de l'hôtel, de la piscine, du sauna ; le shopping ou une découverte personnelle.

Transfert en autocar privé vers l'aéroport de Luleå

Assistance aux formalités.

Décollage sur **vol régulier direct** à destination de Paris.

Accueil de votre chauffeur. **Retour à Nogent, Romilly et Troyes** en autocar privé



VOS OPTIONS DECOUVERTE

Les transferts au départ de l'hôtel sont à votre charge à l'aller comme au retour (hors chasse aurores boréales, transferts inclus).

Chasse aux aurores boréales en autocar (3h) : 82 € par personne

Partez en autocar avec votre guide dans un cadre en pleine nature et loin de la pollution lumineuse, à la chasse de ce phénomène extraordinaire, au départ de votre hôtel. Avec un minimum de 14 participants.

INFORMATIONS PRATIQUES

Pour des raisons techniques, l'ordre des visites pourra être modifié sans que cela n'altère la fluidité du programme. Les activités pourront avoir lieu le matin ou l'après-midi, de jour comme de nuit. Sachant que l'hiver polaire réduit considérablement le temps d'ensoleillement.

Les repas sont servis suivant le mode de vie suédois, à savoir : petit déjeuner copieux, déjeuner léger et dîner copieux.

La réalisation des excursions est soumise aux conditions météorologiques pour des raisons de sécurité.

Pour l'excursion chien de traîneau, il peut arriver que les conditions météorologiques ne permettent pas aux luges de partir. Dans ce cas, l'activité sera modifiée par une cani-rando, promenade à pied avec les chiens.

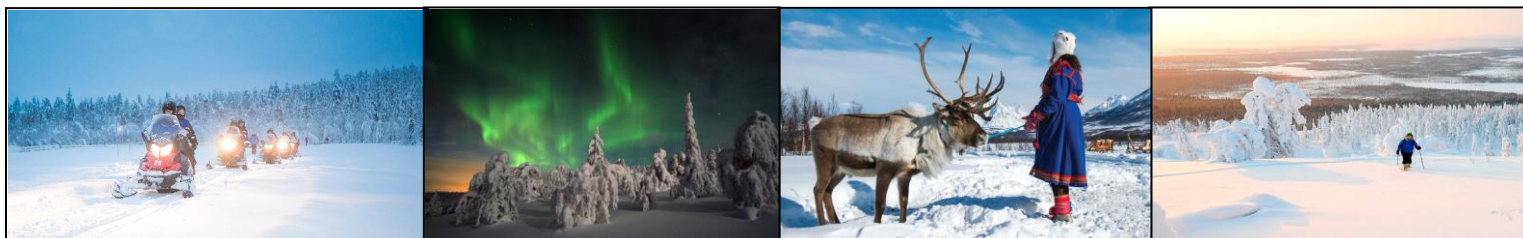
Franchise pour la motoneige : 10 000 SEK (environ 890 €)

Les enfants de 8 ans et plus pourront être passagers sur la motoneige

De 3 à 7 ans, les enfants seront installés sur un traîneau (capacité 1 à 2 enfants par motoneige) avec l'un des parents.

Tarif pour les enfants de moins de 3 ans : nous consulter

Tarif garanti dans la limite d'une parité égale ou inférieure à 1 SEK = 0,0912 €.



*Transgallia Voyages, avec Plus de 75 ans d'Expérience,
membre du plus important réseau d'agences de voyages en France,
allie à la fois un service de proximité
et un pouvoir de négociation tarifaire d'une dimension internationale*

CES PRIX COMPRENNENT :

- Les transferts A/R TROYES, ROMILLY, NOGENT en autocar privatif
- Les formalités d'enregistrement et d'embarquement
- Le transport aérien sur vols réguliers Paris / Lulea / Paris
- Les taxes aéroports et hausse carburant : 60 € à ce jour
- Les frais de bagages en cabine et en soute
- Les transferts aéroport / hôtel / aéroport
- Le logement base chambre grand lit double ou 2 lits simples
- La pension complète du dîner du J1 au petit déjeuner du J8 avec 7 petits déjeuners buffet, 6 déjeuners et 7 dîners
- Thé et café à tous les repas
- L'équipement anti-froid (combinaisons, bottes, gants) pour les 6 jours d'activités
- Les activités et excursions journalières mentionnées (2 personnes / motoneige)
- Les taxes et services locaux
- L'assistance de notre représentant local francophone à l'hôtel 24h/24, 7j/7
- Les documents de voyages
- La garantie financière ATRADIUS incluse
- **Le tarif enfant (2-11 ans inclus) logeant avec 2 adultes**

CES PRIX NE COMPRENNENT PAS :

- **Le tarif enfant (2-11 ans inclus) logeant avec 1 adulte : 1 449 €**
- **Le tarif 3^{ème} et 4^{ème} personne logeant avec 2 adultes : 1 899 €**
- Le supplément de la chambre individuelle : 115 €
- Les autres boissons, dépenses personnelles et pourboires
- **Les assurances Assistance / Rapatriement / Annulation / Bagages / Covid / Grèves / Rachat franchise motoneige : 75 € (Assurances les plus complètes du monde du tourisme)**
- **Les frais de dossier : 25 €**

NOS POINTS FORTS :

- ❖ La sélection d'hôtels pour leur confort et leur situation géographique
- ❖ La garantie financière ATRADIUS incluse
- ❖ Plus de 75 ans d'expérience
- ❖ Consulter les avis de nos clients groupes : [Avis Transgallia Trustpilot](#)

Tarif calculé sur une base de 20 participants minimum

Estimations tarifaires sous réserves de modifications ultérieures et à reconfirmer auprès de notre service lors de votre positionnement d'option et de votre confirmation.

