

FUERTEVENTURA - COSTA CALMA

CLUB DRAGO PARK 4****

8 jours / 7 nuits
en Formule Tout à Volonté



Départs de VOTRE AEROPORT



LE CADRE :

Situé dans la région de Costa Calma, au Sud de l'île de Fuerteventura, l'hôtel vous offre un cadre très agréable pour vous détendre ou vous divertir. Il est à 10 km du village de pêcheurs typique de La Lajita et du Barranco Los Canarios et à 1,2 km de la plage (navette gratuite pour la plage 4 fois par jour). L'aéroport est à 70 km / 1 h. L'hôtel jouit d'un emplacement au cœur d'un grand jardin de toute beauté de plus de 5000 m² composé de palmiers et de végétation tropicale.

L'HEBERGEMENT :

L'hôtel dispose de 219 chambres (207 chambres + 8 chambres duplex + 4 suites – pas de chambre communicante) réparties dans 2 bâtiments de 4 étages, et desservies par 4 ascenseurs. Pour votre confort, les chambres de 39m² sont équipées de balcon ou terrasse, climatisation, salle de bain (douche ou baignoire), canapé-lit, TV, téléphone et coffre-fort (payant). Il n'y a pas de Wifi dans les chambres, mais gratuit à la réception. 1 chambre pour personne handicapée adaptée avec salle de bain avec baignoire (pas de douche) et hôtel accessible de partout.

Les chambres standard peuvent accueillir 2 adultes + 2 enfants ou 3 adultes maximum

Les chambres familiales en duplex peuvent accueillir jusqu'à 4 adultes et 2 bébés

Pas de chambre vue mer, pas de chambre communicante, pas de suites ...

LA RESTAURATION :

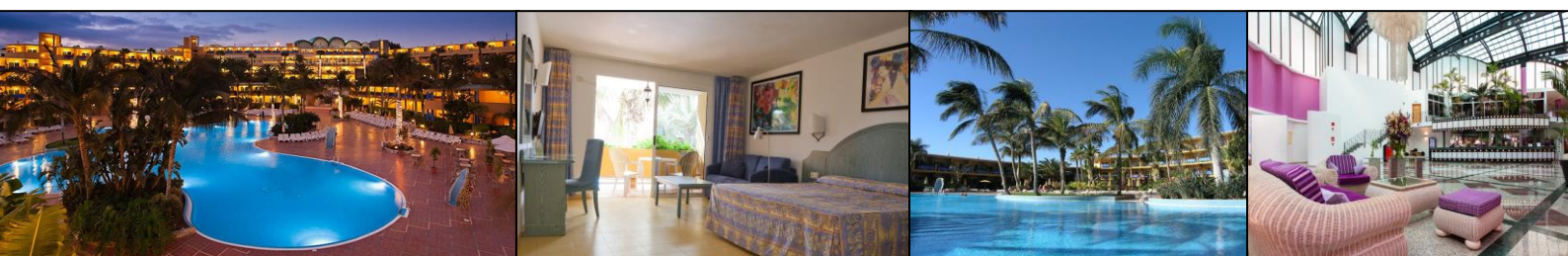
Formule « tout compris ».

Vos petits déjeuners et dîners sont servis au restaurant principal de l'hôtel sous forme de buffet et le déjeuner, à la piscine (de 8h à 10h, de 13h à 15h et de 18h30 à 21h). Bar-piscine ouvert de 10h30 à 18h. A partir de 20h, le bar salon « Marilyn » vous accueille pour boire un verre dans une ambiance chaleureuse et animée. Les boissons locales avec et sans alcool sont comprises dans la formule jusqu'à 23h, au-delà le service est payant.

LES SPORTS ET LOISIRS :

A votre disposition : 1 piscine chauffée en hiver d'eau douce pour les adultes de 800 m² et 1 climatisée en hiver d'eau douce pour les enfants. La terrasse autour des piscines est aménagée avec chaises longues et parasols.

L'hôtel dispose d'une salle de remise en forme et d'un terrain multisports (football, basket, volley, tennis), billard, aérobic, aquagym, mini foot, fléchettes, pétanque et table de ping-pong. Avec participation : squash et Boccia, shuffleboard. A proximité, sur la plage de Sotavento : Windsurf, surf, kitesurf et plongée sous-marine. Discothèque « Marlin » de 20h à minuit. Prêt de serviette contre caution.



A VOTRE DISPOSITION :

Wifi gratuit à la réception, navette gratuite de et vers la plage, plusieurs fois par jour.

ANIMATION :

Une équipe d'animation multilingue (dont français) vous proposera des activités et divertissements en journée et en soirée.

LES ENFANTS :

Exclusivement réservé aux enfants de 4 à 12 ans, le mini club dispose d'une petite piscine et propose aux enfants des activités diverses et variées. Il est ouvert 6 jours par semaine.

BON A SAVOIR :

- Plage la plus proche : 1,2 km (navette gratuite 4 fois par jour)
- Piscine extérieure chauffée : NON
- Hôtel connecté : OUI
- Typologie de clientèle : plutôt européenne et familiale.

VOUS ALLEZ AIMER :

- Ses infrastructures et services de bon standing
- Son personnel sympathique
- Ses animations (et son équipe)
- Sa belle piscine et non loin de la merveilleuse plage de Sotavento, à quelques kilomètres de l'hôtel

Dans la plupart des hôtels internationaux, l'enregistrement à l'arrivée se fait à 14h et au départ, la libération des chambres à 12h.

EXCURSIONS ET ACTIVITES AU DEPART DE VOTRE HOTEL :

Plusieurs possibilités d'excursions au départ de votre hôtel en ½ journée ou journée entière. Possibilités d'acheter sous forme de pack 3-4 excursions à tarifs préférentiels, nous consulter (minimum 15 participants pour des excursions privatives).

Liste non exhaustive des excursions possibles sur Fuerteventura : Tour de l'île, le Grand tour, Journée à Lanzarote, Viva Fuerteventura, Oasis Park, Pedra Sartana, Tours de quad, buggy, Excursions en bateau (Croisière 3 îles, Lobos Catamaran), Jet ski, Safari en jeep, sorties pêche, kayak, snorkelling ...



Transgallia,
*membre du plus important réseau d'agences de voyages en France,
allie à la fois un service de proximité
et un pouvoir de négociation tarifaire d'une dimension internationale.*

CE PRIX COMPREND :

- L'assistance aux formalités d'enregistrement et d'embarquement
- Les vols spéciaux France/Crète/France
- Les taxes aéroports et la hausse carburant à ce jour
- Les frais de bagages à main et en soute
- Les transferts aéroport / hôtel / aéroport
- Le logement base chambre double
- Les repas en Formule TOUT A VOLONTE
- Les boissons et animations incluses dans la Formule à volonté
- Les taxes et services locaux selon les taux en vigueur à ce jour
- L'assistance locale 24h/24 7j/7
- La garantie financière APST (Garantie totale des fonds déposés)
- Les frais de dossier : 15 € OFFERTS
- Les documents de voyages
- Les assurances Assistance / Rapatriement : OFFERTES
- Une gratuité pour la 51ème personne, base chambre double, pour 50 participants adultes payants

CE PRIX NE COMPREND PAS :

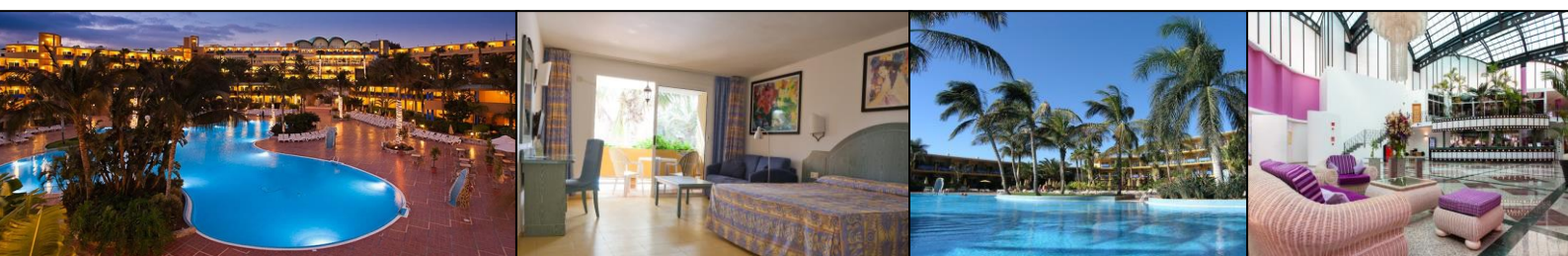
- Le supplément de la chambre individuelle : nous consulter
- La réduction 1er enfant partageant la chambre de 2 adultes : nous consulter
- La réduction 2ème enfant partageant la chambre de 2 adultes : nous consulter
- Les dépenses personnelles et excursions optionnelles
- Les assurances Annulation Toutes Causes Justifiées et Bagages: **3%**

NOS POINTS FORTS :

- ❖ La sélection d'hôtels pour leur confort et leur situation géographique
- ❖ La garantie financière APST incluse
- ❖ Plus de 70 ans d'expérience
- ❖ Consulter les avis de nos clients groupes : **Avis Transgallia Truspilot**

*Tarif calculé pour un minimum de 10 participants
Autres bases de participants : nous consulter*

Estimations tarifaires sous réserve de modifications ultérieures et à reconfirmer auprès de notre service lors de votre positionnement d'option et de votre confirmation.



EXCURSIONS & ACTIVITÉS PRIVATISÉES « A LA CARTE » & « PACKS »

TOUR DE FUERTEVENTURA

Jour d'opération : Mardi

Durée : 9 heures (Déjeuner avec boissons inclus eau + ¼ vin)

Départ de l'hôtel pour la visite du centre de l'île de Fuerteventura. Vous commencerez votre découverte par la visite du village d'Ajuy et ses grottes, puis arrêt à Pajara, petit oasis au bord des montagnes avec vue sur son église typique. Ensuite, visite de Betancuria, petit village typiquement canarien où le temps semble s'être arrêté. Puis, visite d'une ferme et fabrique de chèvre (animal typique de l'île) avec dégustation de fromage. Déjeuner avec boissons incluses dans la Vallée de San Inès, 1 bouteille d'eau de 1.5L et 1 pichet de vin à partager par table de 4- 5 personnes inclus. Visite d'un ancien moulin à Antigua. Enfin, vous terminerez cette journée de découverte par la visite d'une finca Aloe Vera. Retour vers les hôtels vers 17h.

TOUR DE LANZAROTE

Jour d'opération : Mercredi

Durée : 9 heures (Déjeuner avec boissons inclus eau + ¼ vin)

Départ de Corralejo pour une traversée en ferry de 25/30 min vers le port de Playa Blanca sur l'île de Lanzarote. Continuation vers le sud de l'île, en passant par le village d'Uga. De là, vous prendrez la direction des « Montagnes de Feu ». Vous continuerez la route des volcans et pénétrerez dans le Parc National de Timanfaya. Vous assisterez à une démonstration géothermique sur le plateau d'Hilario. A cet endroit, la chaleur provenant du centre de la terre se fait ressentir à la surface. La visite continuera entre cratères et coulées de lave, figés dans le temps, qui n'ont subi aucune altération en 200 ans. Déjeuner en cours d'excursion. Poursuite de votre journée par la « route des vins » avec arrêt à la Geria (exemple unique d'un lieu qui a su s'adapter à son environnement). En cours d'excursion, promenade à dos de dromadaire. Arrêt dans une cave (bodega) avec dégustation. En fin d'après-midi, retour à Playa Blanca, embarquement sur le ferry pour la traversée retour vers Fuerteventura. A l'arrivée à Corralejo, transfert retour vers votre hôtel. 1 bouteille d'eau de 1.5L et 1 pichet de vin à partager par table de 4-5 personnes inclus.

CROISIÈRE PEDRA SARTANA (réalisable à partir de 15 pers.)

4h tous les jours (Déjeuner avec boissons inclus eau + ¼ vin)

Départ de l'hôtel pour le port de Morro Jable. Embarquement à bord du bateau-pirate « Pedra Sartana ». Départ pour la croisière vers 10h30. Apéritif à base de sandwich et jus de fruits. Promenade le long de la côte sud de l'île. Vous jetterez l'ancre dans une crique pour le déjeuner (plats combinés avec salades, pommes de terre et dessert). L'après-midi sera l'occasion de la baignade et vous participerez à une animation « Pirate » à bord. Retour au port en fin d'après-midi et transfert à l'hôtel (transfert et déjeuner avec boissons inclus).



OASIS PARK

Jour d'opération : Tous les jours

Durée : 8 heures (Déjeuner avec boissons inclus eau + ¼ vin)

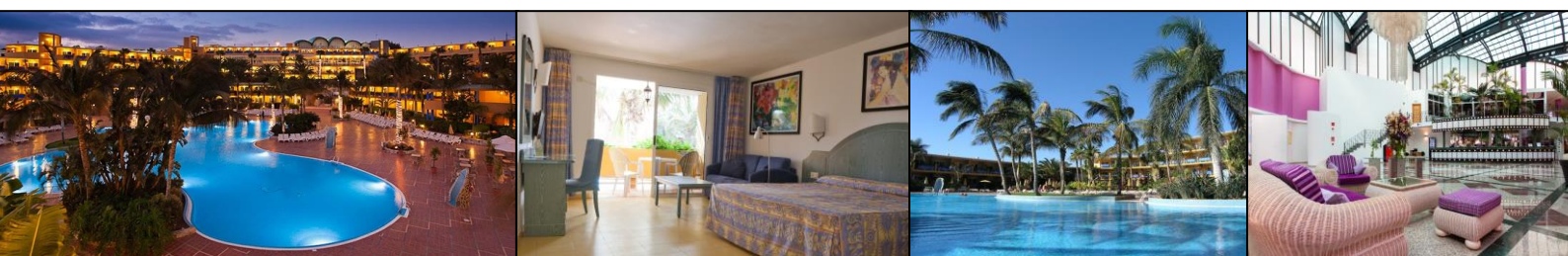
Départ de l'hôtel pour la visite du célèbre parc animalier : la réserve de dromadaires et la savane africaine sont représentées dans cet oasis. Vous traverserez un oasis de 6800 espèces de plantes. Vous pourrez assister à des spectacles de reptiles, oiseaux exotiques et phoques marins (selon saison). Visite du jardin botanique. Déjeuner en cours d'excursion. Rencontre avec la famille de la « Grande Tortue américaine » vivant dans le parc, iguanes, girafes, éléphants, kangourous et ferme des crocodiles. 1 bouteille d'eau de 1.5L et 1 pichet de vin à partager par table de 4-5 personnes inclus.

Au départ des hôtels du sud : déjeuner + guide francophone + balade à dos de dromadaire inclus.

PRIX NETS TTC/PERS. Depuis les hôtels de la région SUD (Taralejo : Costa Calma / Jandia)	Base 30 pax	Base 20 pax	Base 15 pax
Tour de Fuerteventura	59 €	58 e	72 €
Tour de Lanzarote	102 €	102 €	111 €
Oasis Park	83 €	87 €	86 €
Pedra Santaña – croisière bateau	61 €	61 €	61 €

PACK 4 EXCURSIONS		PACK 3 EXCURSIONS	
I love Fuerteventura		Fuerteventura "explorer"	
1. Croisières 3 îles	195 € / adulte	1. Grand Tour Fuerte	117 € / adulte
2. Grand Tour Fuerte	127 € / enfant	2. Odyssée	61 € / enfant
3. Jeep Safari		3. Chameaux	
4. Oasis Park			

Attention : uniquement réservable pour l'INTEGRALITÉ du groupe. Activités et excursions susceptibles de modification sans préavis par l'organisateur sur place pour causes d'impératifs locaux, grèves, raisons techniques ou climatiques, etc. Les enfants d'entendent de 4 à moins de 12 ans. Les bébés ne sont pas conseillés et ils voyagent sur les genoux de leurs parents dans le bus. Capacités des bus : 19 places, 55 places et 71 places. Uniquement francophone pour Tours de Fuerte et Lanzarote, multilingue pour les autres activités.



EXCURSIONS & ACTIVITÉS POUR LES INDIVIDUELS, proposées sur place*

VIVA FUERTEVENTURA 1 (réalisable uniquement au départ des hôtels de la zone sud, à partir de 15 pers.)

Le Jeudi

Arrêt au village de pêcheurs Las Playitas. Continuation vers les dunes de Corralejo, puis croisière de 45 min à bord d'un bateau à fond de verre (pas de baignade) en direction de l'île de Lobos (sans accoster). Déjeuner dans le petit village de Tiscañanita. Puis visite de l'unique ferme BIO de l'île, présentation de produits 100% naturels tels l'Aloe Vera, l'huile d'olive ... Puis retour aux hôtels. 71 € / pers. (transfert et déjeuner sans boissons inclus).

MAGIC CATAMARAN (réalisable uniquement au départ des hôtels de la zone sud)

4h tous les jours

Prenez place dans ce grand catamaran qui vous emmènera à la découverte des belles cotes de Jandia. (transfert inclus)

64 € / pers

JEEP SAFARIS (réalisable au départ des hôtels de la zone nord / centre + sud)

Tous les jours

Vous partez pour une journée d'aventure et de découverte avec le chauffeur guide des plus jolis paysages de Fuerteventura sur les pistes à travers les parcs naturels protégés de Cofete. Le parcours sur piste débute à Morro Jable et dure toute la journée. Dans un 1er temps, vous irez jusqu'à la pointe sud de Puerto Rico puis vous continuerez sur la côte ouest et irez jusqu'à la très belle plage de Cofete. Ensuite retour en direction de Puerto de la Cruz et déjeuner paëlla dans un restaurant typique. Après le repas, pause baignade dans une très jolie crique puis retour aux hôtels. (transfert et déjeuner sans boisson inclus).

64 € / pers depuis le sud. 73 € depuis le nord

QUADS / BUGGY TOUR SUD (réalisable au départ des hôtels de la zone nord / centre + sud)

Tous les jours

Pour les amoureux de l'aventure et de la nature, un petit tour sur les pistes ensablées s'offre à vous ! (transfert inclus).

80 à 120 € / pers. selon si 1 par quad ou 2 par quad

JET SKI (réalisable au départ des hôtels de la zone nord / centre + sud)

Tous les jours

Sortie privative (4 jets maxi). Notre partenaire vous fera découvrir la côte et les eaux de Jandia, village typiquement canarien ! La balade va durer 1 heure et vous pourrez aussi vous baigner pendant 30 min. (transfert inclus).

125-135 € / pers.



PÊCHE AU GROS (réalisable au départ des hôtels de la zone nord / centre + sud)

Tous les jours

(transfert inclus).

100 € / pers.

KAYAK (réalisable au départ des hôtels de la zone nord / centre + sud)

1h tous les jours

(transfert inclus).

25 € / pers.

SNORKELING (réalisable au départ des hôtels de la zone nord / centre + sud)

4h tous les jours

(transfert inclus).

65 € / pers.

AUTRES ACTIVITES SPORTIVES NAUTIQUES (réalisable au départ des hôtels de la zone nord / centre + sud)

Tous les jours

Surf 2h30 : **55 €**, Kite surf 2h : **125 €**, Wind surf 2h : **75 €** ...

INITIATION PLONGEE SOUS-MARINE JANDIA/COSTA CALMA (réalisable uniquement au départ des hôtels de la zone sud)

Tous les jours

Cette formule s'adresse à des plongeurs débutants et se déroule sur une ½ journée inoubliable ! Nous vous proposons une expérience incluant une théorie très simple pour vous expliquer le déroulement de la plongée en mer, une pratique en piscine pour vous sécuriser ainsi que vous familiariser avec l'équipement et la respiration sous l'eau suivi d'une plongée en mer d'une durée de 40 min (profondeur maximale de 6 mètres). Âge minimum requis : 10 ans.

79 € / pers.

PACKS POUR CONFIRMES PLONGEE SOUS-MARINE JANDIA/COSTA CALMA (réalisable uniquement au départ des hôtels de la zone sud)

Tous les jours

* Pack 3 plongées sans équipement : **85 €/pers.** // Avec équipement : **114 €/pers.**

* Pack 5 plongées sans équipement : **132 €/pers.** // Avec équipement : **179 €/pers.**

Tout plongeur certifié doit présenter au centre de plongée sa carte de plongée et son carnet de plongées.



PACKS POUR CONFIRMES PLONGEE SOUS-MARINE JANDIA/COSTA CALMA (SUITE)

Tous les participants doivent se munir d'un certificat médical de non contre-indication à la pratique de moins d'1 an. Merci de prendre contact directement sur place avec le centre de plongée pour fixer les jours et horaires de plongée. Le bon d'échange est à présenter sur place pour pouvoir bénéficier de la prestation.

A noter : Le responsable du centre est français. Les transferts vers le bateau sont assurés par le club en semi-rigide. Encadrement avec toutes les mesures de sécurité respectées.

*Liste non exhaustive des activités et excursions proposés sur place. Tarifs donnés à titre indicatif, à régler directement auprès du représentant local, susceptibles de modification sans préavis par l'organisateur sur place pour causes d'impératifs locaux, grèves, raisons techniques ou climatiques, etc. Détails des programmes, les jours d'opérations, disponibilités et tarifs : nous consulter.

