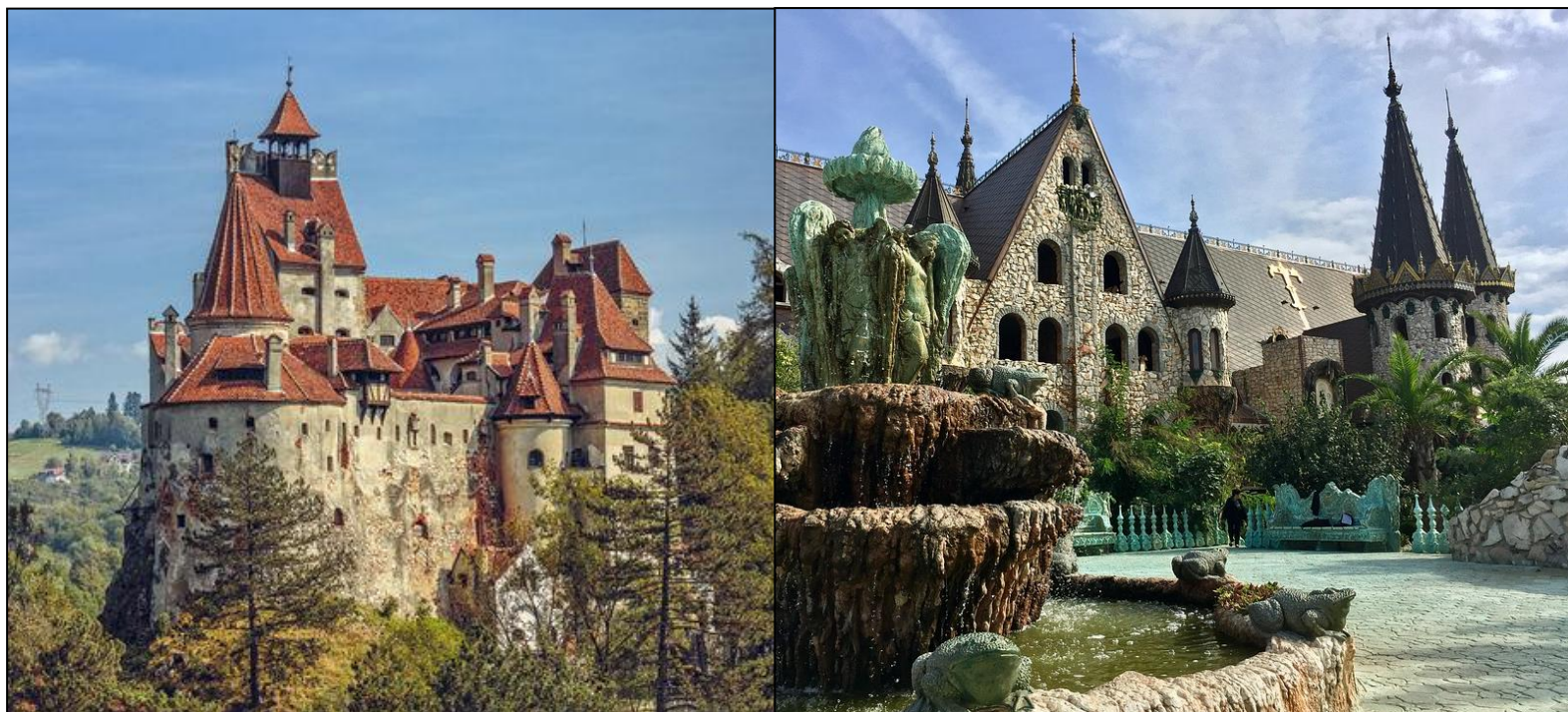


# **CIRCUIT GRAND TOUR DE ROUMANIE ET BULGARIE**

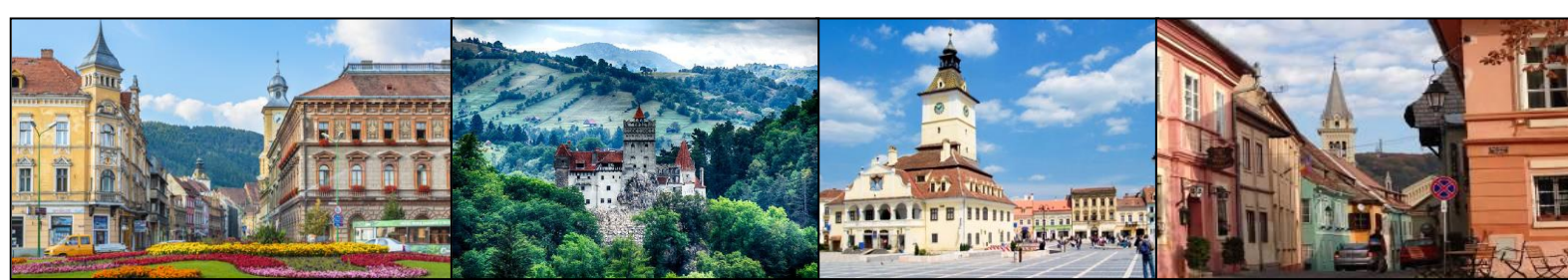
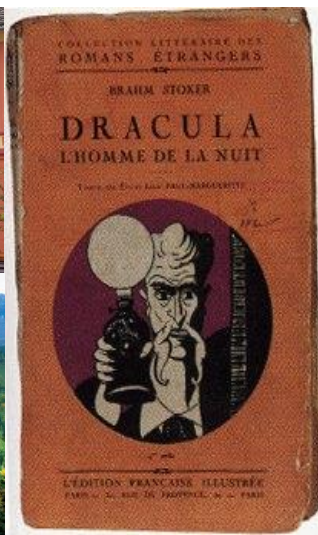
**12 jours / 11 nuits - Vols réguliers Air France**  
**Hôtels 4\*\*\*\* en Pension Complète**  
**Visites guidées, Entrées & Dégustations**



**Départs de VOTRE AEROPORT  
d'Avril à Octobre**



*De religion orthodoxe mais marqués par leur latinité, la France occupe depuis des siècles une place privilégiée dans le cœur des Roumains, avec une francophilie héritée du rayonnement du siècle des Lumières au XVIII<sup>ème</sup> s. et de l'aide française à l'unité roumaine au XIX<sup>ème</sup> s. Sous influences occidentale, byzantine, slave et orientale, bordée par la Hongrie, la Serbie, l'Ukraine et la république de Moldavie, la Roumanie s'ouvre à l'est sur la mer Noire. Le littoral roumain, inépuisable source de santé, embrasse le delta du Danube, réserve exceptionnelle de la biosphère d'un intérêt écologique majeur, sanctuaire de la nature et écosystème unique en Europe, et s'étend sur quelques 250 km de côtes avec, entre la frontière bulgare et l'agréable Constanta, 55 km de sable fin et blanc et des stations balnéaires dont certaines existaient déjà à la fin du XIX<sup>ème</sup> s. A un patrimoine rural, un héritage architectural exceptionnels et de superbes paysages bucoliques, s'ajoutent une agriculture séculaire, un folklore, des saveurs culinaires et des vins à découvrir et déguster chez l'habitant. Citadelles saxonnnes de la Transylvanie, antiques routes du commerce des Carpates, richesses spirituelles et humaines de la Moldavie .... Culture, histoire, légendes et traditions ... et une hospitalité sacrée !*



## JOUR 1. VOTRE AEROPORT → BUCAREST

Formalités d'enregistrement puis embarquement sur vol régulier à destination de **Bucarest**. **Accueil par votre guide-accompagnateur** et transfert vers l'hôtel. **Dîner** et logement.

## JOUR 2. TARGOVISTE / SIBIU (360 KM)

**Petit-déjeuner buffet** à l'hôtel. Départ pour **Targoviste**, capitale de la Valachie de 1418 à 1659. Tour panoramique de la ville qui garde de belles traces de son passé puis, visite de **l'ancienne caserne militaire transformée en musée** où fut exécuté le couple Ceausescu le 25 décembre 1989 : la cour intérieure et le mur contre lequel ils furent fusillés, le décor historique et recréé du procès avec le box des accusés, les bancs de l'avocat, du procureur et du juge, les lits en fer où les époux passèrent leurs trois dernières nuits. Le film du procès, qui avait suscité des questions sur le respect des procédures judiciaires est diffusé sur un écran. Départ pour les **Carpates**, arc montagneux de 1 500 km, dernier espace constituant l'essentiel du cheptel européen en ours, loups et lynx, et berceau protecteur de cultures ethnographiques originales. Dans la vallée de l'Olt, visite du **monastère de Cozia**, l'un des plus remarquables de l'art national médiéval en Roumanie. Puis entrée en **Transylvanie**, ancienne province de l'empire austro-hongrois, pays "au-delà des forêts" et région dotée de superbes villes et villages, marqués par la civilisation dite saxonne et indissociable de la culture allemande. Arrivée à **Sibiu**, capitale européenne de la culture conjointement avec Luxembourg en 2007, berceau de la civilisation saxonne au pied des Carpates et l'une des plus belles villes historiques et des mieux préservées d'Europe avec un vaste ensemble de vieux quartiers.

**Déjeuner en cours de visite.**

Continuation vers le village bucolique de **Sibiul** et visite de la plus belle **collection d'icônes sur verre** de Roumanie. **Dîner traditionnel chez l'habitant.** Retour vers Sibiu et logement.

## JOUR 3. MEDIAS / BIERTAN / SIGHIOSOARA (115 KM)

**Petit-déjeuner buffet** à l'hôtel. Via un dédale mélancolique de rues pavées, places, fontaines, ponts et demeures anciennes aux couleurs pastel et toitures ornées de grandes lucarnes, **découverte à pied de Sibiu, étonnante cité médiévale** fondée par des colons allemands au XII<sup>ème</sup> s. et **de la cathédrale évangélique**. Eléments gothiques, bastions et tours, palais de style baroque austro-hongrois, monuments de l'architecture religieuse, civile et militaire cohabitent harmonieusement. Départ pour **Medias**, important centre des métiers et du commerce du Moyen Âge et visite de **l'église gothique Sainte-Marguerite**.



### JOUR 3. MEDIAS / BIERTAN / SIGHIOSOARA (115 KM)

Continuation vers **Biertan**, qui hébergea de 1572 à 1867 le siège épiscopal de la communauté évangélique saxonne et visite de son **église fortifiée** protégée par une triple enceinte de remparts, ponctués de huit tours. Puis arrivée à **Sighisoara**, cité féodale admirablement conservée, fondée par des artisans et des marchands allemands, témoignage remarquable des Saxons de Transylvanie, entre la culture latine de l'Europe Centrale et la culture byzantine orthodoxe de l'Europe du sud-est, culture qui s'achève après 850 années d'existence et ne perdurera plus que par ses monuments architecturaux et urbains. **Déjeuner en cours de visite. Dîner** et logement.

### JOUR 4. TARGU MURES / BISTRITA / RADAUTI (350 KM)

**Petit-déjeuner buffet** à l'hôtel. **Visite pédestre de Sighisoara avec la tour de l'Horloge** dont le mécanisme du cadran actionne deux groupes de figurines en bois qui annonçaient les heures d'embauche et de débauche des ateliers de la cité, la maison natale de Vlad Dracul, père de Vlad Tepeș, dit Vlad l'Empaleur, qui inspira le célèbre personnage de Dracula à Bram Stoker et **l'église de la colline** qui abrite un superbe retable à volets. Route pour **Targu Mures**, centre politique, culturel et économique de première importance. Tour panoramique : la Préfecture au toit de tuiles vernissées et dotée d'un campanile haut de 60 m, la citadelle, la bibliothèque Teleki, plus ancien palais de la ville. Visite du **palais de la Culture** inauguré en 1913 et édifice emblématique de la Sécession transylvaine avec la captivante salle des Miroirs, puis de **l'église orthodoxe**.

Continuation vers **Bistrita**, centre de commerce et d'enseignement majeur au Moyen Âge, et tour panoramique : les remparts, la cathédrale, les arcades gothiques de la place centrale. Puis découverte de **la Moldavie** et de la **Bucovine**, "le pays des hêtres", région bucolique aux merveilleux paysages et traditions bien ancrées, où s'égrène villages aux maisons multicolores, foyers chaleureux et raffinement esthétique et ancestral de la civilisation paysanne. La splendeur des monastères et des églises aux murs extérieurs couverts de fresques constitue un ensemble unique au monde qui justifie à lui seul un voyage en Roumanie. Visite du magnifique **monastère de Moldovita**, havre de paix construit en 1532 et doté d'un arbre de Jessé, représentation généalogique du Christ, particulièrement luxuriant. Puis visite du monastère de **Sucevita**, somptueux complexe monastique par l'élégance saisissante de ses proportions, avec un ensemble iconographique d'une exceptionnelle richesse. **Déjeuner en cours de visite**. Arrivée à **Radauti**, l'une des grandes villes juives de Bucovine au XX<sup>ème</sup> s. **Dîner** et logement.



## JOUR 5. VORONET / HUMOR / PIATRA NEAMT (195 KM)

**Petit-déjeuner buffet** à l'hôtel. Visite du **monastère de Voronet** et de ses fresques exceptionnelles et uniques à la couleur dominante, bleu, qui ont fait sa renommée. De plan tréflé et bâti en 1488, qualifiée de Sixtine de l'Orient, chef d'œuvre de l'art sous l'influence byzantine, l'église est un des plus beaux monuments de rite orthodoxe du monde. Puis dans un superbe cadre villageois où l'on porte encore les dimanches et fêtes le costume traditionnel, visite du **monastère de Humor** dédié à l'assomption de la Vierge. L'ensemble des peintures daté de 1535 est dominé par le rouge brique. Continuation vers **Vama**, visite d'un **atelier artisanal d'œufs peints**, travaillés avec des couleurs végétales. Arrivée à **Piatra Neamt** et tour panoramique de la ville : le centre historique et l'église Etienne le Grand aux murs de brique ornés de disques de céramique vernissée. **Déjeuner en cours de visite. Dîner** et logement.

## JOUR 6. GORGES DU BICAZ / HARMAN / BRASOV / PREDEAL (290 KM)

**Petit-déjeuner buffet** à l'hôtel. Départ matinal et traversée par une route spectaculaire au décor sauvage des **gorges du Bicaz** via le **barrage naturel du lac Rouge**, résultat d'un glissement de terrain survenu en 1838. **Déjeuner hongrois** dans le splendide pays des Sicules, ethnie magyare attachée à son identité et son patrimoine qui affirme être descendante des Huns. Annexé par la Roumanie au sortir de la première guerre mondiale, le pays des Sicules vit aujourd'hui en marge de son pays d'origine, mais préserve encore son particularisme. Retour en Transylvanie, route pour **Harman** et visite de l'**église fortifiée**. Ces églises spécifiques aux villages saxons jouèrent un rôle religieux et militaire pendant plus de cinq siècles. Au nombre de 300, elles sont l'un des plus denses systèmes de fortifications médiévales du continent européen.

Continuation vers la cité cossue de **Brasov** ou *Kronstadt* en allemand, surplombée par la colline Tâmpa : visite du **cœur historique et médiéval** avec la place du conseil, l'**église orthodoxe** puis l'**église noire**, principal monument gothique du pays et lieu de culte luthérien le plus important de la région qui renferme le plus grand orgue d'Europe de l'Est, et l'un des plus anciens au monde. Arrivée à **Predeal**. **Dîner** et logement.

## JOUR 7. BRAN / SINIA / TULCEA (415 KM)

**Petit-déjeuner buffet** à l'hôtel. Départ pour **Bran**. Perché sur un rocher, visite du célèbre et romantique **château** associé à la légende de Dracula. Construit au XIII<sup>ème</sup> s. par des chevaliers de l'ordre teutonique, il fut offert à la reine Marie en 1920 qui en fit une résidence d'été.

Continuation vers **Sinaia**. Au cœur d'un superbe parc, visite du **château de Peles**, ancienne résidence d'été de la famille royale, construite et inaugurée en 1883 par le roi Carol 1<sup>er</sup>. Ce fut l'une des demeures princières les plus modernes de l'époque avec électricité et chauffage central.



## JOUR 7. BRAN / SINIA / TULCEA (415 KM)

Peintures, mobilier, collection d'armes, tapisseries, boiseries, vitraux témoignent d'une extrême richesse et de styles divers issus de la Renaissance allemande. Route vers **Tulcea**, porte d'entrée du delta du Danube en Dobrogea. **Déjeuner en cours de visite. Dîner** et logement.

## JOUR 8. LE DELTA DU DANUBE / EFORIE (140 KM)

**Petit-déjeuner buffet** à l'hôtel. Le Danube parcourt 2 850 km avant de s'étioler sur 5 600 km<sup>2</sup> dans le delta, à 80% en Roumanie et le reste en Ukraine. C'est le deuxième plus grand delta européen après celui de la Volga. Dans la partie roumaine, c'est une région naturelle protégée, et classée au patrimoine mondial par l'Unesco depuis 1991.

Cinq voies de passages s'y croisent et trois bras principaux du Danube se fondent dans la mer Noire. Environ 15 000 personnes dont deux tiers descendent des Lipovènes vivent dans les villages du delta, de la pêche et du tourisme. Les bouches du Danube accueillent lors des migrations, des millions d'oiseaux de différents endroits de la terre (Europe, Asie, Afrique, Méditerranée) dont certains viennent y nicher, et sont une zone extrêmement poissonneuse.

**Embarquement pour une navigation** d'environ 4h dans cette réserve unique et exceptionnelle par sa biodiversité. Près de 1 700 espèces végétales et 3 450 espèces animales s'y côtoient. Royaume du pélican, ils en sont les oiseaux rois et représentent avec environ 2 500 couples (nidation d'avril à juillet) la plus grande population nicheuse d'Europe. En septembre, on peut admirer des grands rassemblements avant le départ pour l'Afrique. Outre l'observation de la nature exubérante et de ses forêts primitives, découverte des villages de pêcheurs aux huttes de terre et de chaume entre joncs et étangs.

**Déjeuner de poisson à bord.** Puis **visite du musée du Delta** : reconstitution des habitats naturels traditionnels, aquarium, cartes interactives. Route pour **Eforie**, sur les bords de la mer Noire. **Dîner** et logement.

## JOUR 9. CONSTANTA / EFORIE (30 KM)

**Petit-déjeuner buffet** à l'hôtel. Matinée libre à **Eforie**, station thermale depuis 1894, réputée pour ses cures aux vertus thérapeutiques antirhumatismales, qui utilisent la boue sapropélique du lac Techirghiol dont l'eau est huit fois plus salée que l'eau de mer (possibilité de soins sur place en supplément). La plage assez étroite et longue de 3 km s'étend dans un environnement arboré, en contrebas de falaises hautes de 20 mètres.

**Déjeuner à l'hôtel.**

L'après-midi, route pour **Constanta**, antique Tomis des Grecs et troisième ville du pays. Tour panoramique de la ville : la place Ovide, le centre piétonnier et animé, la grande mosquée Mahmoud II, le casino. Visite du **musée national d'Histoire et d'Archéologique** qui renferme d'importantes collections de statues romaines, puis de la **cathédrale orthodoxe** datée de 1885. Retour vers l'hôtel. **Dîner** et logement.



## **JOUR 10. BALTCHIK ET VARNA (BULGARIE), EFORIE (300 KM)**

**Petit-déjeuner buffet** à l'hôtel. Route le long de la côte via les stations de Mangalia et Mama Veche, vers la **Bulgarie**. Passage frontalier et continuation via Kavarna avec de beaux panoramas sur une importante partie du littoral. A **Baltchik**, visite du **jardin botanique de la résidence d'été de la Reine Marie de Roumanie**, construite en 1924. Quelques 3 000 plantes rares et exotiques y prospèrent avec plusieurs centaines d'arbres et de cactées, et une belle collection de palmiers. Continuation vers **Varna**, capitale d'été de la Bulgarie, un des lieux de villégiature les plus dynamiques de la mer Noire, étirée face à sa baie et ville à la plage aux larges rues piétonnes et multiples terrasses où il fait bon musarder.

**Déjeuner au club des amateurs de vin – cave Darzalas - pour une dégustation de vins bulgares** avec une présentation de la vinification.

**Tour panoramique de la ville** : l'opéra-théâtre, la cathédrale de l'Assomption. Puis visite du **musée ethnographique**, installé dans une belle demeure de style Renouveau bulgare avec costumes, outils agricoles et reconstitution de l'intérieur d'une maison bourgeoise de la fin du XIX<sup>ème</sup> s. Temps libre pour la flânerie ou les achats dans le centre piéton jalonné de boutiques et troquets. Retour vers la Roumanie et l'hôtel. Dîner et logement.

## **JOUR 11. BUCAREST (225 KM)**

**Petit-déjeuner buffet** à l'hôtel. Départ pour **Bucarest**, et tour panoramique d'une capitale passionnante que l'on surnomma entre les deux guerres "le petit Paris" et imprégnée de nos jours par les grands courants architecturaux de la fin du XIX<sup>ème</sup> s. et du XX<sup>ème</sup> s. : arrêt photo au colossal palais du Parlement, second bâtiment le plus grand du monde (après le Pentagone), monument controversé, inachevé, le plus célèbre de la ville et symbole en démesure de la mégalomanie d'un homme. Puis visite du **musée du Village**, écomusée avant-gardiste créé en 1936 rassemblant près de 300 constructions récupérées aux quatre coins du pays, et de l'**église du Patriarcat** dédiée aux saints empereurs Elena et Constantin.

**Déjeuner en cours de visite. Dîner typique accompagné de musique roumaine**, en ville et logement.



## JOUR 12. BUCAREST → VOTRE AEROPORT

Selon l'horaire de vol (le cas échéant, déjeuner libre à la charge du participant), **transfert à l'aéroport de Bucarest**. Formalités d'enregistrement et envol pour votre aéroport de départ sur vol régulier. Débarquement (possibilité en option et en supplément de transfert en autocar de votre région : nous consulter).

*L'ordre et jour des visites sont sujets à modification en fonction de raisons techniques ou impératifs locaux : horaires d'ouverture/fermeture des musées et des sites (et jours fériés).*

*Le programme sera toutefois intégralement respecté.*

### **IMPORTANT :**

*Château de Peles fermé le lundi et le mardi*

*Château de Bran fermé le lundi matin*

*L'église noire (Brasov) fermée le lundi*

*Le palais de la Culture (Targu Mures) fermé le lundi*

*L'église fortifiée de Biertan fermée le lundi*

*La tour de l'Horloge (Sighisoara) fermée le lundi*





*Transgallia,*  
*membre du plus important réseau d'agences de voyages en France,*  
*allie à la fois un service de proximité*  
*et un pouvoir de négociation tarifaire d'une dimension internationale.*

## **CE PRIX COMPREND :**

- Les formalités d'enregistrement et d'embarquement
- Le transport aérien A/R sur vols réguliers Air France au départ de Paris
- Les taxes aéroports et hausse carburant
- Les transferts aéroport/hôtel/aéroport
- L'hébergement 11 nuits en chambre double standard en hôtels 4\*\*\*\* (normes locales)
- La pension complète du dîner du J 1 (en vol ou à l'hôtel selon horaire d'arrivée) au petit déjeuner du J 12
- Les visites prévues au programme
- Un guide-accompagnateur francophone de l'arrivée au départ
- L'assistance locale 24h/24 7j/7
- La garantie financière APST (garantie totale des fonds déposés)
- Les documents de voyage
- Les frais de dossier : 15 € OFFERTS
- Les assurances Assistance – Rapatriement : OFFERTES
- 1 gratuité pour 30 participants payants.

## **CE PRIX NE COMPREND PAS :**

- Le supplément de la chambre individuelle : nous consulter
- La réduction enfant de moins de 12 ans partageant la chambre de 2 adultes : nous consulter
- Le supplément pour les vols au départ de Province : nous consulter
- Les boissons (¼ vin ou une bière et ½ eau minérale)
- Un déjeuner ou un dîner supplémentaire
- Les dépenses personnelles et pourboires
- Les Assurances Multirisques Annulation Toutes Causes & Bagages: **3%**

## **NOS POINTS FORTS :**

- ❖ Un tarif très compétitif au regard des prestations
- ❖ La garantie financière APST incluse
- ❖ Plus de 70 ans d'expérience
- ❖ Consulter les avis de nos clients groupes : [Avis Transgallia Truspilot](#)

*Tarifs calculés sur une base de 41 participants*  
*Autres bases : nous consulter*

*Tarif « à partir de » sous réserve de modifications ultérieures et à reconfirmer auprès de notre service lors de votre positionnement d'option et de votre confirmation.*

