

# CIRCUIT SPECIAL RANDONNEES EN ECOSSE, SUR LES SENTIERS DES HIGHLANDS

**8 jours / 7 nuits - Vols réguliers directs**  
**Hôtels 3\*\*\* en Pension Complète - Boissons**  
**Visites guidées, Entrées, Croisière & Dégustations**



**Départs de VOTRE AEROPORT**



## **JOUR 1 : VOTRE AEROPORT → EDIMBOURG / REGION DE CRIANLARICH**

**Assistance** aux formalités.

Décollage sur **vol régulier direct**.

Accueil de votre **guide francophone** qui restera avec vous tout au long du circuit.

Transfert en autocar privé à votre hôtel 3\*\*\* dans la région de Criannlarich.

Installation à l'hôtel.

**Dîner et nuit votre hôtel 3\*\*\*.**

## **JOUR 2 : WEST HIGHLAND WAY**

Distance : 21 km ou 12 km

Durée : 6h ou 3h

Difficulté : marche facile, peu de relief

**Petit-déjeuner écossais.**

Un circuit exceptionnel sur les traces des clans, fondement de la société traditionnelle écossaise d'autrefois.

Traversant une **nature luxuriante au cœur des Highlands**, il s'agit de l'un des circuits les plus réputés du pays.

Entre forêts de conifères et paysages vallonnés à perte de vue, cette randonnée offre des **panoramas à couper le souffle**. Il est même possible d'y apercevoir des cerfs ou des biches...

**Déjeuner pique-nique** en cours de route.

Retour à l'hôtel.

**Dîner et nuit votre hôtel 3\*\*\*.**



### JOUR 3 : JOURNEE DE RANDONNEE AU CHOIX

#### Petit-déjeuner écossais.

Choix possible entre deux circuits :

Accompagné de votre guide, **le premier (4h-5h - 14 km)** longe une ancienne route militaire du 17<sup>ème</sup> siècle relativement plate, voire légèrement inclinée par endroits.

Accompagnés d'un guide de montagne, les plus aguerris pourront effectuer **le deuxième circuit (8h - 16 km)**, qui culmine à 950 m d'altitude au cœur de la chaîne de montagnes du Black Mount et qui offre des panoramas à couper le souffle.

**Déjeuner pique-nique** en cours de route.

Retour à l'hôtel.

**Dîner et nuit votre hôtel 3\*\*\*.**

### JOUR 4 : RANNOCH MOOR - FORT WILLIAM

Distance : 22 km

Durée : 6h-7h

#### Petit-déjeuner écossais.

Départ en **train vers Rannoch Moor avec la West Highland Line**. Tout au long du trajet défile une nature tout aussi sauvage qu'exceptionnelle.

À l'arrivée, départ pour une **randonnée à travers le Rannoch Moor**, grande étendue de landes marécageuses bordée de massifs montagneux.

Poursuite vers le fameux **Pass of Glencoe**. Il s'agit de l'un des derniers grands espaces naturels préservés d'Europe, qui constitue un paradis vivant pour les espèces animales et végétales qui l'habitent. Les nombreux lochs pittoresques aux plages de sable blanc rendent le trajet exceptionnel.

**Déjeuner pique-nique** en cours de route.

Installation à votre **hôtel 3\*\*\* dans la région de Fort William**.

**Dîner et nuit votre hôtel 3\*\*\*.**



## JOUR 5 : BEN NEVIS OU GLEN NEVIS

Distance : 17 km - Durée : 7h  
Altitude max : 1 344 m / Difficulté : marcheurs confirmés

**Ascension du Ben Nevis**, la plus haute montagne de Grande-Bretagne (1 344 m), accompagné d'un **guide de montagne**.

Tout au long du trajet jusqu'au sommet se dévoile une vue imprenable sur la vallée. Si la météo est favorable, il est possible d'admirer l'ensemble des Highlands écossais ainsi que plusieurs îles de l'archipel des Hébrides.

**Autre circuit possible à travers le Glen Nevis**, ponctué de cascades magnifiques et d'une durée variable selon les souhaits (2h à 4h).

**Déjeuner pique-nique** en cours de route.

Retour à l'hôtel.

**Dîner et nuit votre hôtel 3\*\*\*.**

## JOUR 6 : GLEN NEVIS / LOCH LUNDAVRA - KINLOCHLEVEN

Distance au choix : 22 km ou 12 km  
Durée au choix : 6h ou 3h

**Petit-déjeuner écossais.**

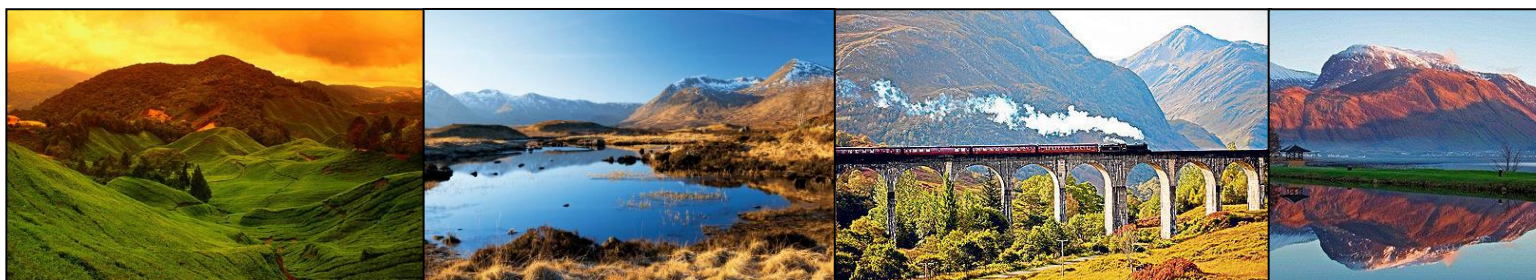
La **randonnée finale mène le long du dernier tronçon du West Highland Way, du Glen Nevis à Kinlochleven**, petit village niché au creux des Highlands. Pouvoir admirer les somptueuses vallées verdoyantes des Highlands sur la route est un véritable régal pour les yeux.

**Possibilité d'emprunter un circuit plus court (3h - 12 km)**, depuis le loch Lundavra jusqu'à Kinlochleven.

**Déjeuner pique-nique** en cours de route.

Retour à l'hôtel.

**Dîner et nuit votre hôtel 3\*\*\*.**



## **JOUR 7 : INVERNESS - EDIMBOURG**

**Petit-déjeuner écossais.**

Départ en autocar vers Inverness.

Le voyage permet d'admirer toute la beauté du **Great Glen et du canal calédonien**, voie navigable traversant les Highlands.

Le célèbre **Loch Ness** offre un cadre et des paysages authentiques.

Arrivée à **Inverness**.

**Tour panoramique dans la capitale des Highlands.**

Visite d'une **distillerie de whisky avec dégustation.**

Continuation en autocar vers Édimbourg.

Visite du **champ de bataille de Culloden.**

**Déjeuner au restaurant** en cours de route.

Dîner et nuit dans la région d'Édimbourg / Glasgow.

## **JOUR 8: EDIMBOURG → VOTRE AEROPORT**

**Petit-déjeuner écossais.**

**Journée libre en fonction des horaires de vols** pour une découverte personnelle selon les horaires de vol.

Transfert en autocar privé à l'aéroport d'Edimbourg.

Décollage sur **vol régulier direct.**

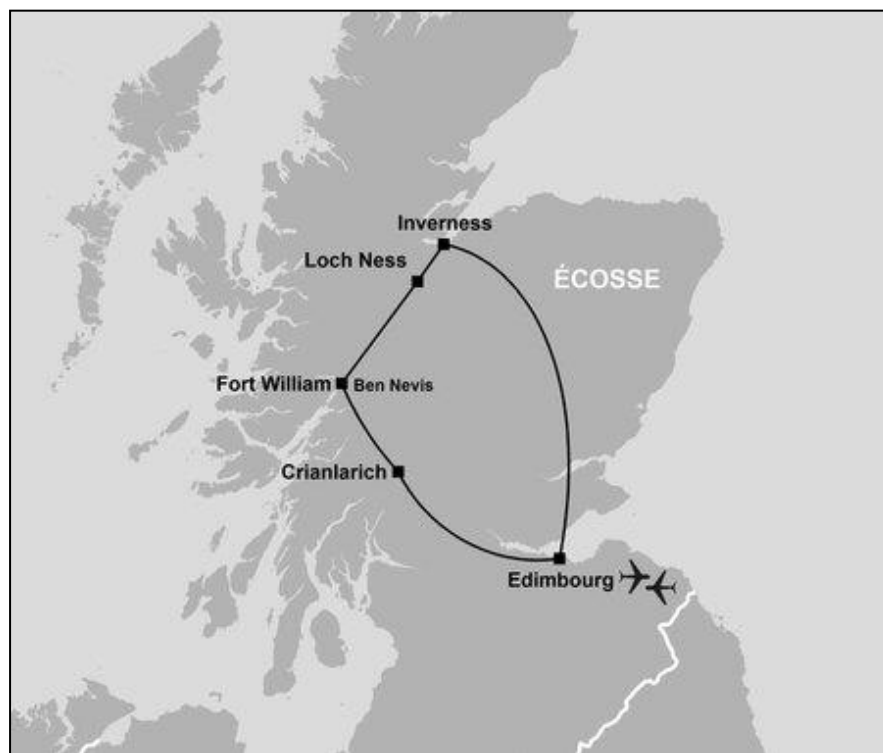


## Exemples d'hôtel :

**Région d'Edimbourg / Glasgow : Hôtel Hill Park 3\*\*\***

**Région de Crianlarich : Muthu Ben Doran Hôtel 3\*\*\***

**Région de Fort William : Ben Nevis Hôtel 3\*\*\***



*Transgallia Voyages, avec 75 ans d'Expérience  
membre du plus important réseau d'agences de voyages en France,  
allie à la fois un service de proximité  
et un pouvoir de négociation tarifaire d'une dimension internationale.*

## **CE PRIX COMPREND :**

- Les formalités d'enregistrement et d'embarquement
- Le transport aérien sur vols réguliers directs au départ de VOTRE AEROPORT
- Les taxes aéroportuaires et hausse carburant : **ferme et définitif**
- Les frais de bagage en cabine et en soute
- Les frais de dossier : 15 € OFFERTS (sauf si règlement individuel par CB)
- La pension complète du dîner du jour 1 au petit déjeuner du jour 8 (dîners 3 plats, déjeuners typique et panier repas)
- Les boissons aux repas (eau)
- L'hébergement en hôtels 3\*\*\* base chambre double
- Les transferts, les visites et les excursions mentionnées au programme en autocar
- Les services d'un guide francophone spécialisé pendant toutes les randonnées et les visites mentionnées
- Les entrées, croisière et dégustation mentionnées au programme
- Les taxes locales et le service
- L'assistance de notre bureau local 24h/24, 7j/7
- La garantie financière ATRADIUS (Garantie totale des fonds déposés)
- Les documents de voyages envoyés par mail
- Les assurances Assistance / Rapatriement : OFFERTES

## **CE PRIX NE COMPREND PAS:**

- Le supplément en chambre individuelle : nous consulter
- Les autres boissons (1 boisson sans alcool type soda ou jus de fruit ou eau minérale ou 1 verre de bière (25cl par personne) : 5.50 € € par repas (moins cher sur place)
- Les pourboires et les dépenses personnelles
- Les assurances Multirisques Annulation / Bagages : 3%
- L'assurance Spéciale COVID (Extension de la Multirisques) : 2%

## **NOS POINTS FORTS :**

- ❖ La sélection d'hôtels pour leur confort et leur situation géographique
- ❖ La garantie financière ATRADIUS incluse
- ❖ 75 ans d'expérience
- ❖ Consulter les avis de nos clients groupes : [Avis Transgallia Trustpilot](#)

*Tarif calculé sur une base de 40 participants - Autres bases de participants : nous consulter  
Possibilité de tarification pour voyageurs individuels*

*Tarifs « à partir de » sous réserves de disponibilité, de modifications ultérieures et à reconfirmer auprès de notre service lors de votre positionnement d'option et de votre confirmation.*

