

# Transgallia

Constructeur de voyages  
depuis 1946

Im. 010 11 0004

12, rue l'Orme de la Croix  
10600 LA CHAPELLE SAINT LUC  
périphérique Ouest - sortie 16b  
tél. **03.25.81.86.40**  
fax : 03.25.73.51.70 e-mail : groupes@transgallia.com  
**www.voyages-groupes-transgallia.com**

## CRETE - HERSONISSOS

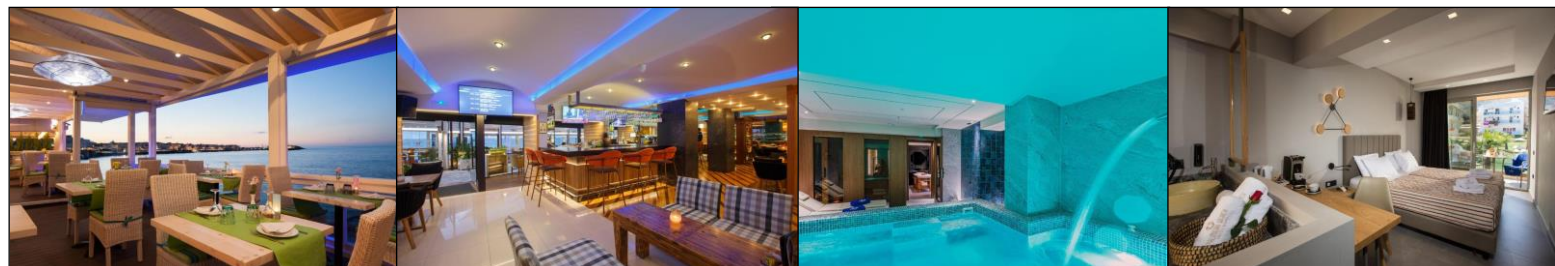
# HÔTEL PALMERA BEACH & SPA 4\*\*\*\*

## ADULTS ONLY

**8 jours / 7 nuits – Vols directs  
en Formule Tout à Volonté**



## Départ de VOTRE AÉROPORT



La Crète, île des Dieux, est la plus grande des îles grecques, avec ses collines d'oliviers, ses villages de pêcheurs et ses nombreux monuments antiques, dont le palais de Malia, ancienne capitale de la crête antique et vestiges de la dynastie minoenne. Elle vous envoûtera par sa douceur de vivre, l'hospitalité de ses habitants, le bleu de la mer Egée.

Au programme de votre séjour, découverte, farniente et art de vivre !

L'hôtel Palmera Beach 4\* est dans le centre-ville de Hersonissos, station balnéaire connue pour ses magasins, restaurants, tavernes. Il est situé à environ 24 km de l'aéroport d'Héraklion. La dernière rénovation date de 2019.

Hôtel a 3 chambres pour les personnes à mobilité réduite (en demande-chambre supérieure vue jardin)  
Les animaux ne sont pas acceptés par l'hôtel.

## ON AIME ♥

- la plage, accessible directement depuis l'hôtel en traversant une promenade
- l'ambiance de l'hôtel
- sa situation dans Hersonissos

## L'HEBERGEMENT :

L'hôtel dispose de 136 chambres réparties dans 5 bâtiments de 3 étages, entourant les jardins. Chaque bâtiment a son ascenseur.

**Vous serez logés dans les chambres vue ville** (environ 22 m<sup>2</sup>).

Elles sont toutes équipées d'un balcon ou terrasse, salle de bains avec douche, climatisation individuelle télévision par satellite, téléphone (payant), coffre-fort (payant), mini frigo (vide), sèche-cheveux, et produits de toilettes (savon, shampooing....) nécessaire pour thé et café. Pour les chambres supérieures pantoufles, peignoir et espresso café machine.

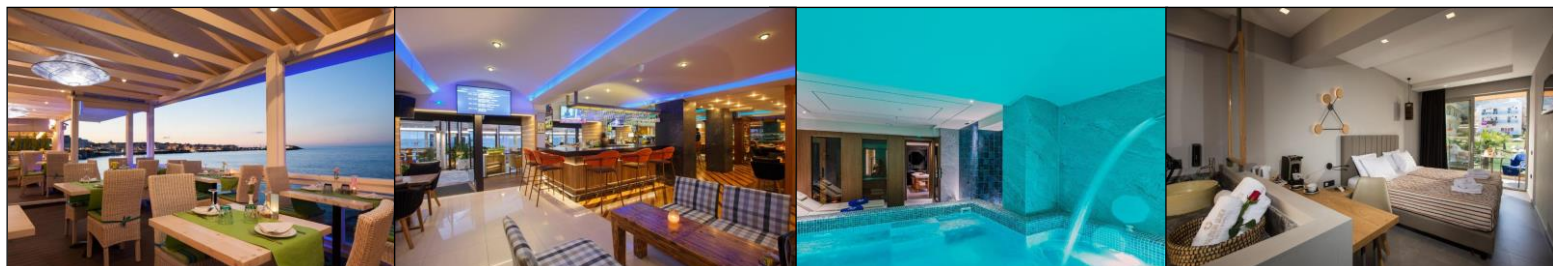
Elles peuvent accueillir 3 personnes max (3ème lit est un sofa).

Le WIFI est gratuit dans les chambres.

**Avec supplément** et selon disponibilité, vous pourrez loger en :

- **chambre standard vue mer** (environ 22-24 m<sup>2</sup>), maximum 3 adultes

*L'hôtel possède des chambres adaptées pour personnes à mobilité réduite sur demande au préalable selon disponibilité*



## AU RESTAURANT / BAR :

Durant votre séjour, vous serez logé en formule « tout inclus ».

**La formule tout inclus est de 07h30 à 23h00.**

### Au restaurant principal :

Petit déjeuner : 07h30-10h30 – buffet (possibilité de sans gluten ; à demander avant l'arrivée)

Déjeuner : 12h30-14h30 - buffet (possibilité de sans gluten ; à demander avant l'arrivée)

Boissons incluses : eau, verre de vin, bière, soft drink, jus concentré

Dîner : 18h30-21h30 – buffet avec thème & show cooking (sans gluten possible : à demander avant l'arrivée)

Boissons incluses : eau, verre de vin, bière, soft drink, jus concentré

**Snack bar station** (en self-service) : ouvert de 15h00 à 17h30

Salades grecques traditionnelles, pizza, burgers, sélection de desserts, glace et fruits frais, pâtisseries et gâteaux

Boissons : eau, verre de vin, bière, soft drink, café filtre, espresso, cappuccino, café instantané, thé, jus de fruits concentrés.

**Il est possible de dîner au Palmera Sea Side**, restaurant à la carte offrant des spécialités de poissons et grecques, une fois par séjour pour 7 nuits de séjour entre le 15/05 et le 30/09 –avec menu.

Boissons incluses : eau, vin local, bière grecque, soft drink, jus concentrés, brandy, ouzo, raki, café filtre, thé.

### Le bar à la réception – ouvert de 09h00 à 01h00

Café filtre, café instantané, eau, soft drinks, thé, verre de vin, bière pression, jus de fruits concentrés (au snack station), brandy, ouzo, raki, boissons internationales alcoolisées (non inclus : marques premium, champagne et cognac).

### Obligation de porter le bracelet

Pour les dîners, les hommes doivent porter un pantalon ou un bermuda (pas de short, pas de tee shirt sans manche, pas de chaussures type tongs)

*Les bars et restaurants sont ouverts selon les conditions météorologiques*

## VOS LOISIRS :

1 piscine extérieure avec eau douce – ouverte de 08h30 à 18h30

Transats et parasols gratuits à la piscine, payants à la plage

Serviette de plage

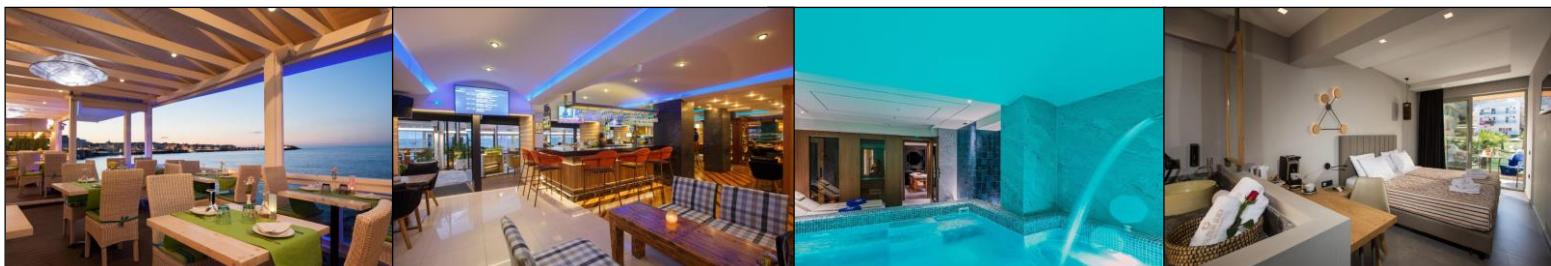
Plage devant l'hôtel (promenade à traverser)

En soirée, programme de musique live (boissons en extra)

gym-fitness

Billard (payant)

Tennis de table



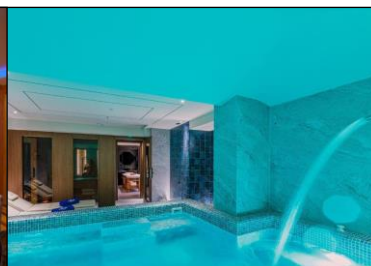
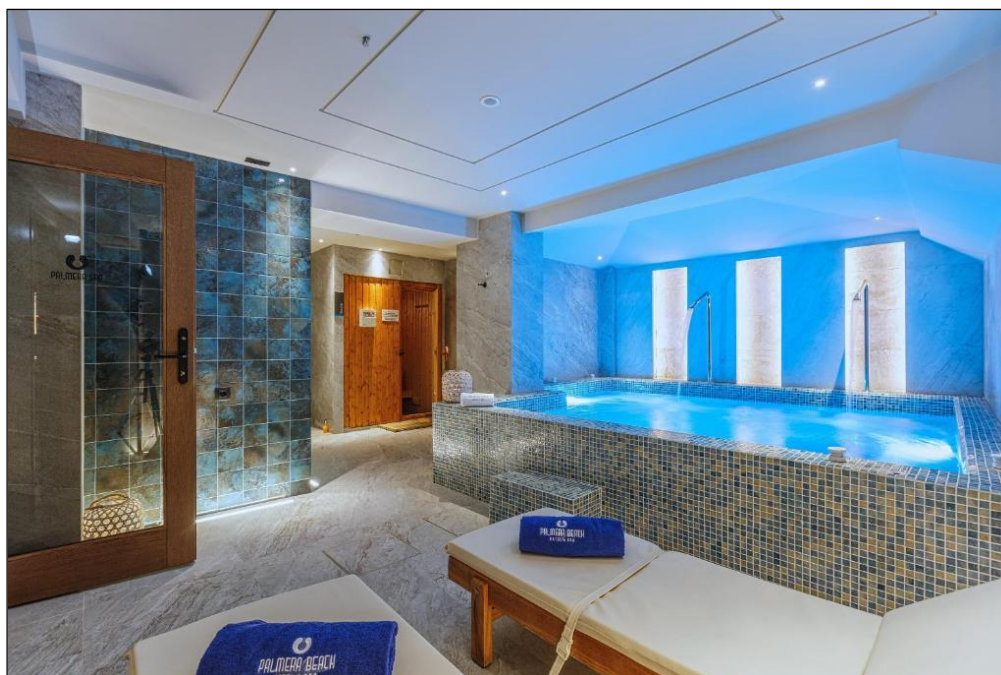
## Avec supplément :

- un centre de Spa offrant un choix de soins, sauna, hammam et bains à remous. Il est ouvert de 10h à 18h.
- terrain de golf de 18 trous (à environ 17 km de l'hôtel)
- Crete Aquarium (à environ 11 km de l'hôtel)
- Leçon de yoga

## A VOTRE DISPOSITION :

- Supérette
- Réception 24h/24
- Bagagerie
- Service de blanchisserie
- Parking gratuit possible
- WIFI disponible dans tout l'hôtel
- Check-in : après 15h00 – check out : 11h00 -tardif possible (à voir sur place avec supplément)
- Médecin sur demande (payant)
- Coin internet
- Salle de douche pour les check-out tardifs
- Taxi sur demande et payant
- Arrêt de bus à proximité

*“ En raison de la pandémie de la COVID 19, pour la saison 2022, l'hôtelier se réserve le droit de réorganiser ou d'annuler certaines prestations (animation, mini-clubs, restaurants, équipements, buffets servis par le personnel de l'hôtel, etc.) »*



**Transgallia Voyages, avec 75 ans d'Expérience**  
*membre du plus important réseau d'agences de voyages en France,  
allie à la fois un service de proximité  
et un pouvoir de négociation tarifaire d'une dimension internationale.*

### **CE PRIX COMPREND :**

- Les formalités d'enregistrement et d'embarquement
- Les vols spéciaux au départ de votre aéroport
- Les taxes aéroports et la hausse carburant à ce jour
- Les frais de bagages à main et en soute
- Les transferts aéroport / hôtel / aéroport
- Le logement base chambre double
- Les repas en Formule Tout Inclus à Volonté
- Les boissons incluses dans la Formule Tout à Volonté
- Les taxes et services locaux selon les taux en vigueur à ce jour
- L'assistance locale 24h/24 7j/7
- La garantie financière ATRADIUS (Garantie totale des fonds déposés)
- Les frais de dossier : 15 € OFFERTS (sauf si règlement individuel par CB)
- Les documents de voyages envoyés par mail
- Les assurances Assistance / Rapatriement : OFFERTES

### **CE PRIX NE COMPREND PAS :**

- Le tarif bébé de 0 à moins de 2 ans: nous consulter
- Le supplément de la chambre individuelle : nous consulter
- Le supplément chambre standard vue mer: 50 € / adulte
- Les dépenses personnelles et excursions optionnelles
- Les assurances Multirisques Annulation & Bagages : 3%
- L'assurance Spéciale COVID (Extension de la Multirisques) : 2%

### **NOS POINTS FORTS :**

- ❖ La sélection d'hôtels pour leur confort et leur situation géographique
- ❖ La garantie financière ATRADIUS incluse
- ❖ 75 ans d'expérience
- ❖ Consulter les avis de nos clients groupes : [Avis Transgallia Trustpilot](#)

*Tarif calculé sur une base de 10 participants adultes minimum*

*Estimations tarifaires « à partir de » sous réserve de modifications ultérieures et à reconfirmer auprès de notre service lors de votre positionnement d'option et de votre confirmation.*

